

# TEATRO COMUNALE DI GONZAGA

via Leone XIII, 5  
46023 Gonzaga (MN)  
tel. 0376 528796



## SCHEMA TECNICA

responsabile: Paola Tarana

mail: [paola.tarana@comune.gonzaga.mn.it](mailto:paola.tarana@comune.gonzaga.mn.it)

amministrazione: Giulia Marmiroli

mail: [giulia.marmiroli@comune.gonzaga.mn.it](mailto:giulia.marmiroli@comune.gonzaga.mn.it)

custode: Ettore Brioni

# SALA





<b>DESCRIZIONE</b>	<b>CAPIENZA</b>
POSTI PLATEA	n. 238
POSTI IN GALLERIA	n. 31
POSTI TOTALI	n. 269

# PALCOSCENICO



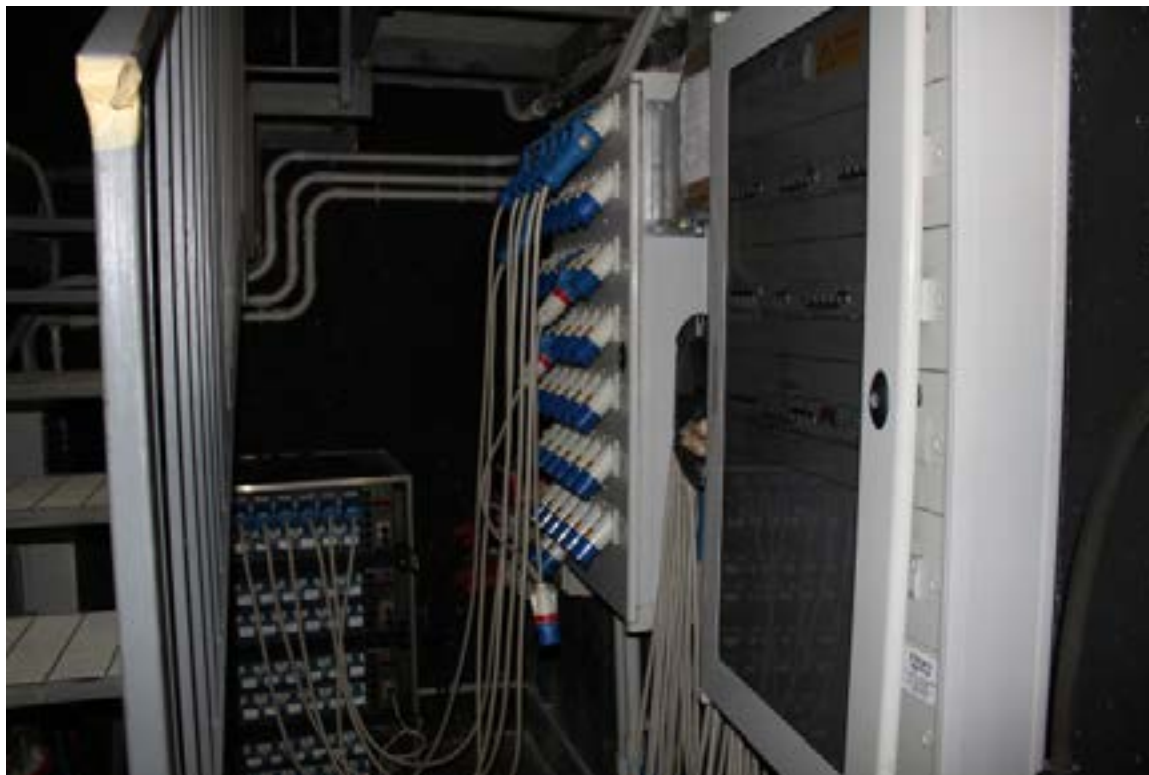


<b>DESCRIZIONE PALCOSCENICO</b>	<b>DIMENSIONI E QUANTITA'</b>
LARGHEZZA BOCCASCENA	6,50 m
ALTEZZA BOCCASCENA	5,00 m
PROFONDITA' DA SIPARIO A MURO	8,00 m
LARGHEZZA DI PALCO DA MURO A MURO	10,00 m
LARGHEZZA DI PALCO DA BALLATOIO A BALLATOIO	8,00 m
PROFONDITA' UTILE DA SIPARIO A FONDALE	8,00 m
LARGHEZZA UTILE DA QUINTA A QUINTA CON INQUADRATURA	7,00 m
ALTEZZA DA PALCO A GRATICCIO	5,52 m
DECLINO PALCO	2,5 %
ALTEZZA PALCO DA SALA	0,90 m
PROSCENIO FRONTE SIPARIO	7,00 m x 2,50 m

<b>ARREDI PALCOSCENICO</b>	<b>DIMENSIONI E QUANTITA'</b>
INQUADRATURA	in pannello nero
QUINTE	1,00 m (L) x 5,00 m (H) n. 8
SOFFITTI	7,50 m (L) x 1,00 m (H) n. 4
FONDALI	7,50 m (L) x 5,00 m (H) n.1 nero



# FORNITURA ELETTRICA



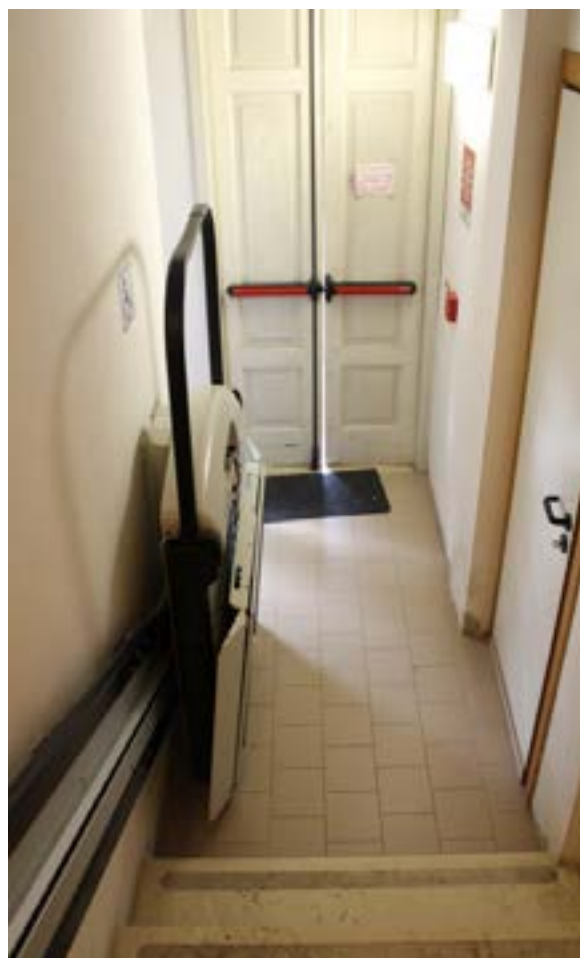


<b>FORNITURA ELETTRICA</b>	<b>DIMENSIONI E QUANTITA'</b>
CARICO ELETTRICO	m: 50 Kw morsettiera
PRESE DISPONIBILI	n. 1: 5p.63A380v. n. 6: 5p.32A380v. n. 3: 16A.220v.
LATO PALCOSCENICO	sinistro sottoscala a palcoscenico
AMERICANA DIETRO SIPARIO	a 10 ritorni singoli - motorizzata (fissa)
AMERICANA META' PALCOSCENICO	a 6 ritorni singoli argano (fissa)
AMERICANA DI CONTROLUCE DAVANTI AL FONDALE	a 6 singoli ad argano (fissa)
AMERICANE SOLO TIRO CON STANGONE	circa a metà palcoscenico ad argano (fissa)
AMERICANE SOLO TIRO CON STANGONE	circa a fondo palcoscenico ad argano (fissa)
RITORNI AL PALCOSCENICO	sul lato destro n. 6
RITORNI AL PALCOSCENICO	fondo palco n. 6
BANDIERE SALA	con 4 ritorni singoli ognuna n. 2

# SCARICO E CARICO

<b>SCARICO E CARICO</b>	<b>DIMENSIONI E QUANTITA'</b>
DIMENSIONI PORTONE	2,00 m (L) x 2,20 m (H)
SCARICO CARICO DA VIALE VIRGILIO PRESENZA DI 4 GRADINI (COMODO PER AUTOMEZZI DOTATI DI PEDANA)	direttamente sul palco

# DOPPIO ACCESSO AL PALCOSCENICO PER DISABILI



<b>ALTRI SPAZI</b>	<b>DIMENSIONI E QUANTITA'</b>
CAMERINI	n. 4
DOCCE	n. 2
SERVIZI IGIENICI CAMERINI	n. 2
SERVIZI IGIENICI SALA	n. 2
SERVIZI IGIENICI PER DISABILI	n. 1
PEDANA SERVOSCALA PER DISABILI	n. 2 lato destro, per accedere ai camerini e al palco
GUARDAROBA	disponibile
FOYER	disponibile
BAR INTERNO	disponibile

# ATTREZZATURA DISPONIBILE



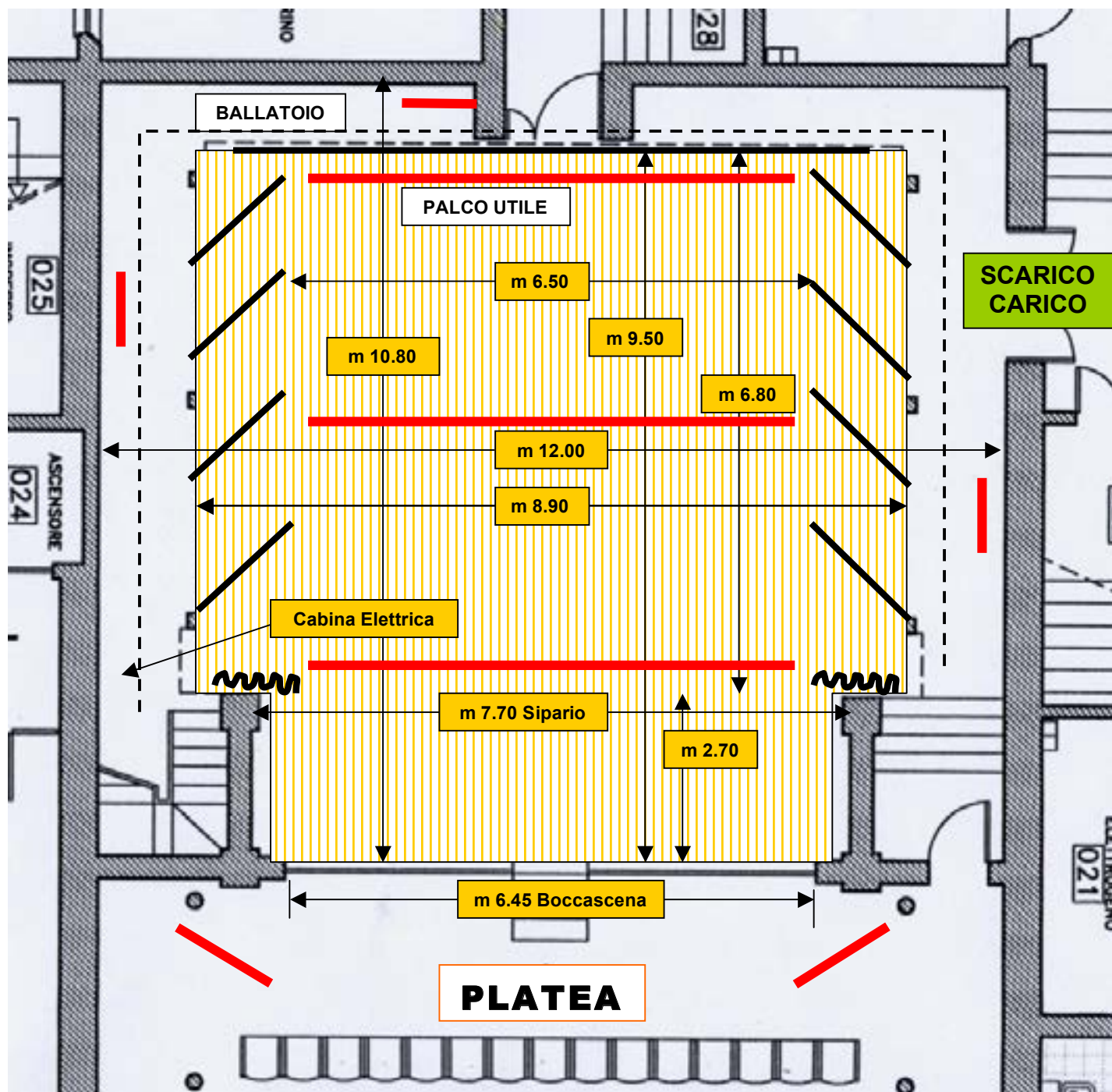
ATTREZZATURA DISPONIBILE	DIMENSIONI E QUANTITA'
CONSOLLE LUCI	mixer 24 canali con master manuale A/B + possibilità di memorie
DIMMER	n. 4 6 canali x 2 Kw cadauno DMX
PROIETTORI SPOT TEATRALI DA 1000 Watt	n. 15
PROIETTORI TIPO DOMINO QUARZE DA 1000 Watt	n. 6
MIXER AUDIO YAMAHA	mixer 12 canali + out monitor + L.R.
CASSE AUDIO CABLATE IN SALA PASSIVE	n. 4
CASSE AUDIO AMPLIFICATE DA 300 Watt YAMAHA	n. 4
PIANTE SUPPORTO CASSE AMPLIFICATE	n. 4
MICROFONI SHURE A FILO	n. 4
LETTORE CD AUDIO + LETTORE DVD	n. 1
DOPPIA PIASTRA AUDIO CASSETTE	n. 1
ASTE MICROFONICHE DA TERRA	n. 4



ASTE MICROFONICHE DA TAVOLO	n. 3
PROIETTORE VIDEO HITACI CON INGRESSI VGA - VIDEO RGB	n. 1
SCHERMO PROIEZIONE FRONTALE A MOTORE AVVOLGIBILE	n. 1 4 m (L) x 3,50 m (H)
PROIETTORE CINEMATOGRAFICO A PELLICOLA 35mm FISSO IN CABINA	n. 1
PROIETTORE PANASONIC-PT-EX600U con due ottiche a corredo: -Sanyo LNS S20 standard lens -Sanyo LNS t 20 long zoom lens	
IMPIANTO AUDIO PER CINEMA DOLBY SURROUND	
CASSE ACUSTICHE JBL L-R + SUB + CENTRO PER CINEMA	n. 4
CAVETTERIA VARIA: AUDIO (CANON CANON) VIDEO (VGA 10 m)	
ASTE MICROFONICHE DA TAVOLO	

# PIANTA: “ TEATRO COMUNALE DI GONZAGA ”

Via Leone XIII, Gonzaga MN 0376.529434 [www.comune.gonzaga.mn.it](http://www.comune.gonzaga.mn.it)



**■** AMERICANE CON RITORNI ELETTRICI , BANDIERE DI SALA , RITORNI A PALCO E BALLATOIO

## FORNITURA ELETTRICA CABINA ( 50 KW )

- N° 4 PRESE (32A- 380 volt TRI-FASE+NEUTRO)
- N° 1 PRESA (63A- 380 volt TRI-FASE+NEUTRO)
- N° 4 PRESE (16A- 220 volt MONOFASE+NEUTRO)

# CAFFÈ TEATRO

3491569521

[www.caffeteatrogonzaga.it](http://www.caffeteatrogonzaga.it)

[info@caffeteatrogonzaga.it](mailto:info@caffeteatrogonzaga.it)

